



REPORT

05/2026

BAMAG

Neugasse 43
CH-9000 St. Gallen

+41 (0)71-222 2061
info@bamtec.com

 **BAMTEC**[®]
Bewehrungstechnologie



www.bamtec.com

WEYLAND Österreich
BAMTEC[®] Wall
BAMTEC[®] NEWS
BAMTEC[®] Consult

Industriebodenplatten
Lösung für Wände setzt sich durch
Teilnahme an Messen
Leistung für Bauunternehmen



INDUSTRIEBODENPLATTEN IN GESCHLOSSENEN HALLEN

Mit der **BAMTEC®** Bewehrungstechnologie einfach und schnell bewehrt



Die Weyland Gruppe mit europaweit ca. 610 Mitarbeiter*innen und einem Umsatz von ca. 500 Mio. Euro ist bereits seit 2018 **BAMTEC®** Partner. Beim Bau der neuen Biegerei in Taufkirchen an der Pram, Österreich war von Beginn an klar, dass **BAMTEC®** als Bewehrung für die Bodenplatten zum Einsatz kommt. Geplant, produziert und verlegt wurde **BAMTEC®** natürlich von der Tochtergesellschaft Ferrochema GmbH, Spital an der Drau.

Optimale Logistik und Arbeitsumgebung

Am neuen Standort wurden modernste und sehr beeindruckende Hallen mit einer Fläche von über 10.000 m² errichtet. Ein angegliedertes Bürogebäude in Holzbauweise ist heute Heimat für die Mitarbeiter. Laut dem Geschäftsführer Otto Weyland jun. ist es gelungen eine optimale und moderne Arbeitsumgebung für die aktuellen und zukünftigen Mitarbeiter*innen zu schaffen. Der neue Standort wird für 50 Jahre den Anforderungen eines erfolgreichen Stahlhandels entsprechen.

Vorfertigungslösungen und Standardprodukte

Manfred Eder, Bereichsleiter Betonstahl: "Als führender Großhändler für Bewehrungsstahl sind kundenorientierte Lösungen und Ausführungen die Basis unseres Erfolgs. Ein gutes Beispiel hierfür ist die **BAMTEC®** Rollbewehrungslösung kombiniert mit geschweißter Modulbewehrung. Der Bauunternehmer spart Bauzeit und Kosten ein. Trotz Fachkräftemangel erreicht er eine termingerechte Ausführung mit top Qualität."

BAMTEC® Einsatz in der geschlossenen Halle

Eine bewehrte Bodenplatte ist die optimale Lösung für Industriebodenplatten mit hohen Lastanforderungen. Geplant wurden, wie heute üblich, große Abschnitte die mit Dehnfugenprofilen begrenzt wurden. Die sauber, ohne aufragende Mehrfachstöße in vier Lagen ausgerollten **BAMTEC®** Elemente sind als Bewehrung optimal. Beim Ausrollen wird auf der Bewehrung gelaufen. Noch schneller und einfacher wurde der Bewehrungseinbau durch die Kombination mit Bewehrungsmodulen.

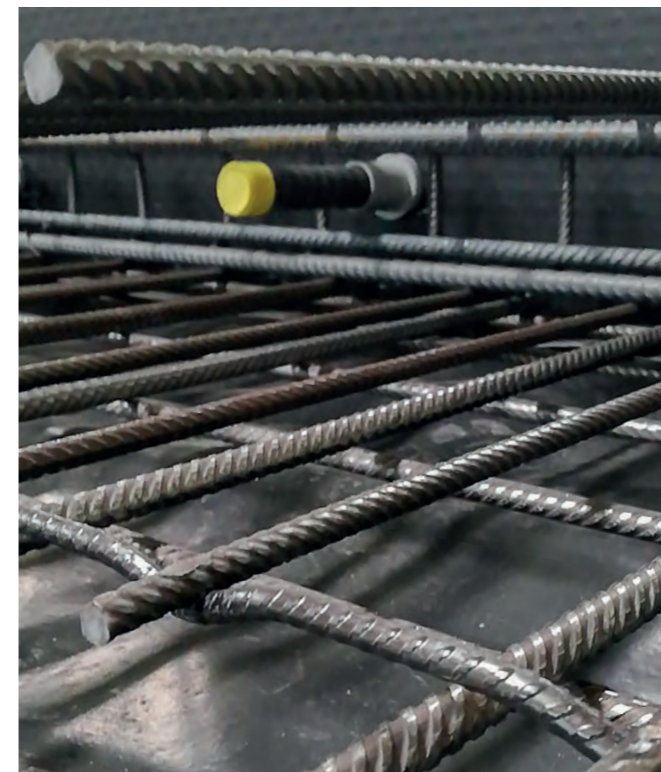
Wir wünschen der Weyland Gruppe weiterhin viel Erfolg!



Die neue BAMTEC® Evolution Produktionsanlage



BAMTEC® Einbau



Dehnfugendetail



Lagerbereich Standardprodukte



Leistungsfähige Ladezone



Bauherrin: Weyland GmbH, St. Florian am Inn
Bauunternehmen: Waizenauer Bauunternehmen GmbH & Co KG, Taufkirchen/Pram
BAMTEC® Partner: Ferrochema GmbH, Spital an der Drau



BAMTEC® WALL SETZT SICH DURCH

Mit der BAMTEC® Bewehrungstechnologie können heute Bodenplatten und Decken, hohe Stahlbetonwände und auch Brücken einfach, schnell und wirtschaftlich bewehrt werden.

Auf der Grundlage der Ausführung einer 200m langen, 15m hohen und 45 cm dicken massiven Stahlbetonwand mit vielen Löchern und massiver Bewehrung konnten wir den BAMTEC® WALL Standard nochmals ausführlich prüfen und weiter verbessern.

Herausforderungen in diesem Projekt

Es stellte sich heraus, dass am oberen Rand der Wandmatten liegende große Löcher in Verbindung mit sehr dicken Bewehrungsseisen bis 28mm nicht sinnvoll sind. Eine Anordnung großer Löcher im oberen Randbereich der Matte sollten in der Planung ausgeschlossen werden.

Zusätzlich haben wir die Montageanleitungen auf den Plänen erweitert und für komplizierte Fälle eine Ausweitung der Verbindung der Elemente untereinander empfohlen. Auch war für eine gleichbleibende Qualität der Drahtbindungen die Verwendung von Bindemaschinen hilfreich.

Weiterentwicklung von BamCAD

Zur Vereinfachung der Anwendung auf der Baustelle und zur Sicherstellung der Qualität wurde in BamCAD die Standardplanung um eine Montageansicht der Wandelemente ergänzt. Damit ist die Lage der Elemente zueinander einfacher zu verstehen und es wird ein Vorschlag zur Anordnung der Wandhaken angezeigt.



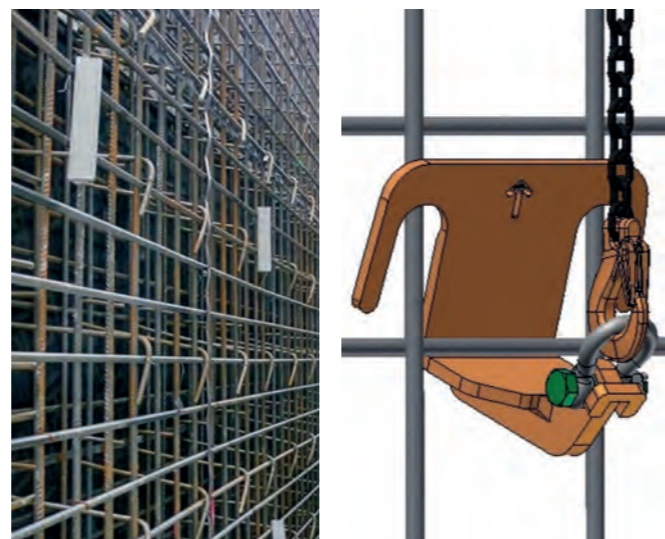
BAMTEC® WALL Anwendung in der Schweiz



Fazit der Ausführung

„ Den Einsatz von BAMTEC® haben wir aktiv unserem Auftraggeber vorgeschlagen, um die großflächigen und hohen Wandbereiche unter den hohen Sicherheitsanforderungen des Projekts effizient und sicher ausführen zu können. Das System hat uns ermöglicht, die Arbeiten deutlich strukturierter, körperlich entlastender und wesentlich schneller umzusetzen. Mit klassischer Stabstahlbewehrung hätte dies nicht nur einen erheblichen Mehraufwand bedeutet, sondern sehr wahrscheinlich zu deutlichen zeitlichen Verschiebungen unserer Ausführung und damit auch des Gesamtterminplans geführt. Die Ergebnisse haben sowohl unseren Auftraggeber als auch den Bauherrn überzeugt, sodass weitere Bauteile ebenfalls mit BAMTEC® ausgeführt wurden.“

Hakan Agirman, Geschäftsführer/Bauleiter
AE Eisenflechten GmbH



BAMTEC® NEWS: Teilnahme an Messen

WOC World of Concrete in Las Vegas, USA

Unser Anlagenpartner, die AMERICAN PROGRESS GROUP präsentiert dort ihre innovativen Lösungen. Als Hersteller und Entwickler der BAMTEC® Anlagen haben wir die Möglichkeit dort als Mitaussteller aufzutreten. In Verbindung mit unseren bereits bestehenden Partnern BAMCO, Texas und der Foundation Construction Automation, Ohio macht es jetzt dreimal so viel Spaß vor Ort zu sein.



World of Concrete, Las Vegas



BAUMA – größte Baumaschinen Messe der Welt, München

Alle drei Jahre findet die Weltmesse BAUMA in München statt. Bei diesem Pflichttermin für innovative Firmen mit globalem Anspruch sind wir immer dabei. Wiederum als Mitaussteller auf dem beeindruckenden Stand der progress Group, mit der Ausstellung und live Vorführung beeindruckender Anlagen, fanden auch diese mal wieder viele internationale Interessenten zu uns. Wir freuen uns auf Ihren Besuch 2028 in München.



Miles Johnson auf der BAUMA

INTERNATIONALES BAMTEC® MEETING IN LINDAU

Wie in jedem Jahr fand auch im Jahr 2025 wieder unser Netzwerktreffen der **BAMTEC®** Partner statt. Dieses Jahr kamen die über 100 Teilnehmer aus 16 Nationen nach Lindau am Bodensee. Bei ausreichender Zeit zum Austausch und Netzwerken freuen sich die Teilnehmer über das Wiedersehen und die spannenden Vorträge.

Neben Projektberichten wie z.B. über den Einsatz von **BAMTEC®** auf der Großbaustelle des Neubaus des Klinikums in Memmingen, erhielten die Teilnehmerinnen neueste Informationen über die Partnerschaft mit UN-DIOME, der nachhaltigen und wirtschaftlichen Hohlkörperdecke sowie überzeugende von OCULAI mit KI-Kameras ermittelte Verlegewerte für **BAMTEC®** Bewehrungslösungen.

Ein weiteres Highlight war die Fahrt mit dem Jugendstil-Dampfschiff Hohentwiel, auf der wir bei bestem Wetter den 85. Geburtstag des Erfinders der **BAMTEC®** Bewehrungstechnologie, Herr Dipl.-Ing. Dipl.-Kfm. Wilhelm Häussler feiern konnten.

Mit großer Freude haben wir die Familie Falcone als neuen **BAMTEC®** Partner begrüßt. Im Jahr 2026 werden sie in ihrem Unternehmen Euro Construction Moderne Sarl, Luxemburg und Frankreich mit der **BAMTEC®** Fertigung beginnen. Durch Lieferung des Betonstahls inklusive des Einbaues bieten sie den Kunden ein starkes Angebot.

Bereits heute freuen wir uns schon auf das Treffen im nächsten Jahr.



Wilhelm Häussler beim **BAMTEC®** Meeting



Nazio Falcone Jr., Nazio Falcone und Franz Häussler



Gruppenfoto **BAMTEC®** Meeting 2025

BAMTEC® CONSULT



Die **BAMTEC®** Umplanung als Leistung für das Bauunternehmen

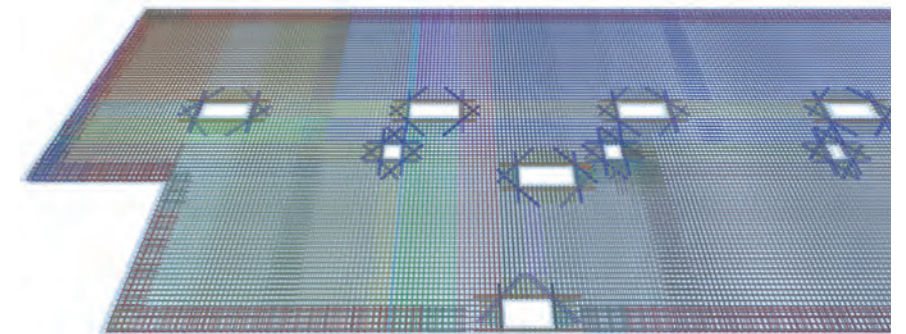
Üblicherweise wird das Ingenieurbüro für Tragwerksplanung bereits frühzeitig von der Bauherrin beauftragt. Zu diesem Zeitpunkt steht der ausführende Bauunternehmer noch nicht fest. Damit kann noch keine Abstimmung stattfinden und es ist sinnvoll eine Stabstahlbewehrungslösung zu planen.

Stabstahllösung als Ausgangspunkt

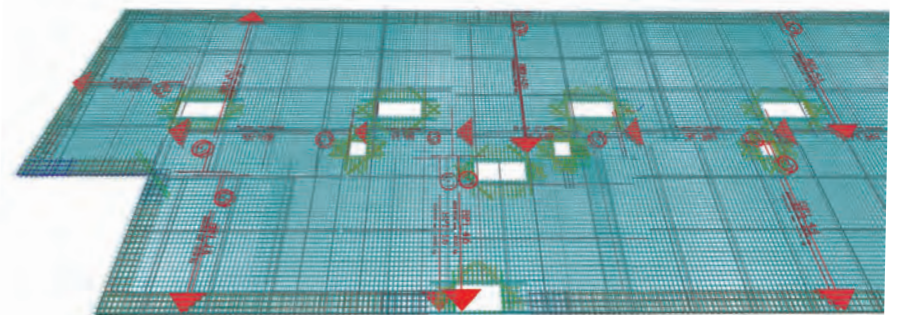
Ist dann die Ausführungsplanung erbracht und der Vertrag somit abgeschlossen, kann dem bis dahin beauftragten Bauunternehmen für den Rohbau eine Umplanung in **BAMTEC®** vorgeschlagen werden.

Bei der Präsentation der bekannten Vorteile der **BAMTEC®** Bewehrungstechnologie in Bezug auf die Bauzeit, die Qualität und die Kosten hilft dem Ingenieur dabei die Software BamCON. Eine schnelle Umplanung ist auf der Grundlage der schon **BAMTEC®**-freundlich erstellten Planung in 3D in der Software BamCAD vorbereitet (kostenfreier Download auf www.bamtec.com).

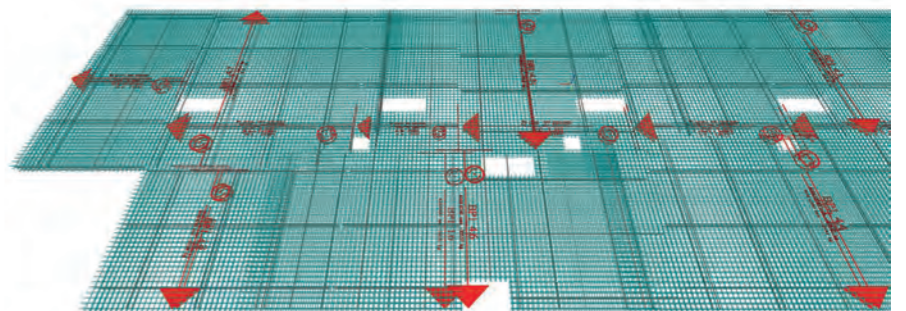
Auf der Baustelle kommen entweder die erstellten **BAMTEC®** Pläne in Kombination mit einem Zusatzbewehrungsplan zum Einsatz oder die **BAMTEC®** Bewehrung wird wieder in das CAD zurückgelesen und es ist möglich mit dem Model zu bauen (BIM).



Bodenplatte in Stabstahl als **3D Model**



BAMTEC® Planung der unteren und oberen Bewehrungslagen



3D Model inkl. der **BAMTEC®** Elemente